

TÜV SÜD Auto Service GmbH
Wailandstr. 23
63741 Aschaffenburg

Besichtigungsort
30855 Langenhagen

Erstellungsdatum: 14.01.2025
Besichtigungsdatum: 20.12.2024
Protokoll-Nummer: 2865-2024
Sachverständiger: KP / JH



Auto Service

Expertise Arbeitsmaschine
Vertragsnummer: LV7487

Seriennummer / FIN: ZA920001ECLC38187
Kennzeichen: OHA N 977



Angaben zum Fahrzeug:

Hersteller	Dulevo International	Motor / Typ	FCA / 60D-15 EURO 6
Typ / Modell	SKY 2000	Hubraum (ccm) / Zylinder	2970 / R 4
Aufbau / Ausführung	Kehrmaschine	Motorleistung (kW)	75
Fahrerhaus	Kabine kippbar	Getriebe	hydrostatisch
Farbe	orange/grau	Kehrgutbehälter (L)	2.380
Radformel	4 x 2	Einsatzgewicht (kg)	4.200
Erstzulassung / Baujahr	31.07.2020	Gesamtgewicht (kg)	5.350
Laufleistung (km)	8.930	Radstand (mm)	1.900
Betriebsstunden (h)	1.212	Wassertank (l)	460
Anzahl der Besitzer	unbekannt	Kraftstofftank (l)	82
nächste HU / SP / §57b	09.24 / -	Federung	Blatt / Blatt

Reifen:

Achsen	Größe	Hersteller	Profiltiefe (mm)
1	225/70 R15C 112/110R	Torred	6 / 6
2	225/70 R15C 112/110R	Torred	8 / 8
3			
4			
Reserverad			

Wertrelevante Ausstattung:

Frontantrieb, Allradlenkung zuschaltbar, hydr. Hochentleerung, 2x Fronttellerbesen 800 mm mit Drehrichtungsregle, Kehrbreite 1.800-2.900 mm einstellbar bis 3.200 mm mit 3.Besen links/rechts einsetzbar, Saugmund vor Vorderachse, automatische Grobschmutzklappe, Saugsystem 10.000 cbm/h, Unterdruck 520 mm Wassersäule, stufenlos regelbar, Saugrohrdurchmesser 200mm, Hochdruckreiniger 200 bar mit 10 Meter Haspel, Wasserrecycling, Wasserdüsen Tellerbesen/Saugmund/Behälter, Rückraumüberwachung, Klimaanlage

TÜV SÜD Auto Plus GmbH
Wailandstr. 23
63741 Aschaffenburg

Besichtigungsort

30855 Langenhagen

Erstellungsdatum: 14.01.2025
Besichtigungsdatum 20.12.2024
Protokoll-Nummer: 2865-2024
Sachverständiger: KP / JH



Auto Service

Sachverständige Feststellungen

Probefahrt Rangierfahrt auf dem Betriebsgelände durchgeführt.

Motorprobelauf Motorprobelauf durchgeführt.

Wartungsnachweis letzter Service am bei h durchgeführt.

Besichtigungsbedingung ausreichend, ohne Grube

Sonstiges

Maschinendokumente Es lag die Zulassungsbescheinigung Teil I in Kopie vor.

Wertmindernde Faktoren

Nr.	Bauteilgruppe	Beschreibung
1	Sonstiges	Wartung kein Nachweis, durchführen
2	Sonstiges	HU fällig, durchführen
3	Sonstiges	Fahrzeug beklebt/beschriftet, neutralisieren
4	Karosserie	Spiegelkappe rechts verschürft, Smart Repair
5	Motor	Kontrollleuchte brennt, AdBlue Tank erneuern (siehe Kostenvoranschlag)
6		
7	Info	Heck leichte Kratzer, Gebrauchsspur kein Abzug
8		
9		
10		
11		
12		
13		
14		
15		
16		
17		
18		
19		
20		
21		
22		
23		
24		
25		
26		
27		
28		

Grundlage und Erläuterung zur Bewertung:

Aus der gewöhnlichen Nutzung des Fahrzeugs entstandene, alters- und laufleistungsentsprechende Abnutzung oder Gebrauchsspuren im üblichen Umfang sind in der vorliegenden Bewertung nicht gesondert dargestellt, ein gesonderter Abzug ist für diese nicht ausgewiesen. Die Ermittlung des Fahrzeugzustands und sämtliche zu diesem getroffenen Feststellungen erfolgten ausschließlich auf der Grundlage einer äußeren Sichtprüfung, ohne Demontage oder Zerlegung von Bauteilen.



Ansicht hinten rechts



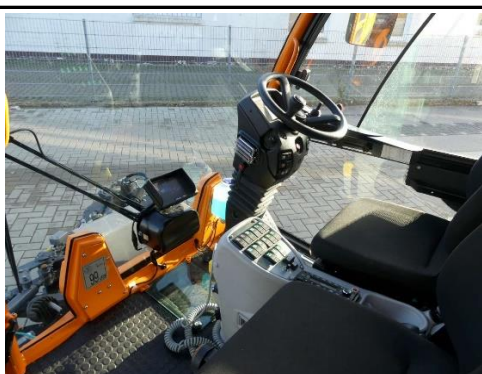
Ansicht Typschild



Ansicht Betriebsstunden



Ansicht Typschild Motor



Ansicht Fahrerplatz



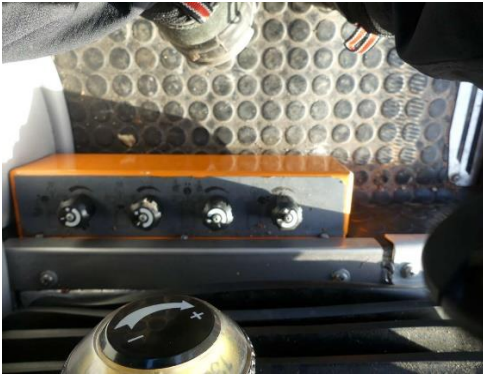
Ansicht Bedienung



Ansicht Bedienung



Ansicht Bedienung



Ansicht Bedienung



Ansicht Kehrgutbehälter



Ansicht Kehrbesen



Ansicht Kehrbesen



Ansicht Schlauchhaspel Hochdruckreiniger



Spiegelkappe verschürt

